

**CUADRO DE SUPERFICIES**

|                        |                  |
|------------------------|------------------|
| recibidor              | 5.26 m2          |
| escalera               | 6.17 m2          |
|                        | 44.43 m2         |
| cocina                 | 11.46 m2         |
| lavadero               | 3.95 m2          |
| distribuidor           | 9.67 m2          |
|                        | 7.88 m2          |
| dormitorio 1           | 12.07 m2         |
| dormitorio 2           | 12.07 m2         |
| dormitorio 3           | 17.26 m2         |
|                        | 4.90 m2          |
|                        | 3.82 m2          |
| estudio                | 34.13 m2         |
| <b>SUP. ÚTIL</b>       | <b>173.07 m2</b> |
| <b>SUP. CONSTRUIDA</b> | <b>245.61 m2</b> |
| <b>SUP. PORCHE</b>     | <b>84.40 m2</b>  |

**TOTAL VIVIENDA**

|                        |                  |
|------------------------|------------------|
| <b>SUP. ÚTIL</b>       | <b>173.07 m2</b> |
| <b>SUP. CONSTRUIDA</b> | <b>245.61 m2</b> |
| <b>SUP. PORCHE</b>     | <b>84.40 m2</b>  |



**OBRA**

ANTEPROYECTO  
Modelo DOMO

**EMPLAZAMIENTO**

Dirección

Localidad

Ciudad

**REFERENCIA PROYECTO**

DOMO - HORMITECH

**REFERENCIA DOCUMENTO**

PLANO DE DISTRIBUCIÓN

PLANTA BAJA

ESCALA 1/100

FECHA FEBRERO 2020

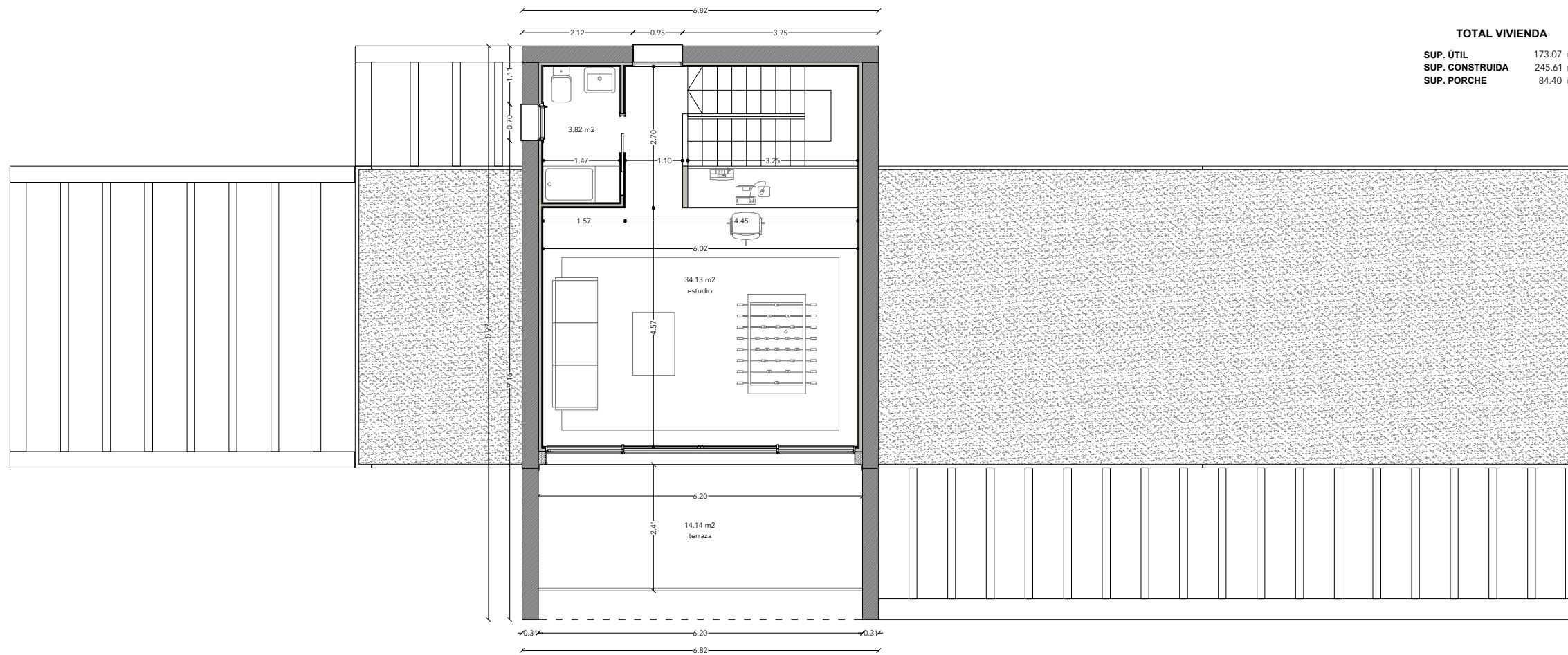
**EL ARQUITECTO**

CLIENTE  
HORMITECH

**CONSTRUCTOR**

C. Mahón, 10 1ºB  
28290 LAS ROZAS (MADRID)  
www.hormitech.es





| CUADRO DE SUPERFICIES  |                  |
|------------------------|------------------|
| recibidor              | 5.26 m2          |
| escalera               | 6.17 m2          |
| cocina                 | 11.46 m2         |
| lavadero               | 3.95 m2          |
| distribuidor           | 9.67 m2          |
| dormitorio 1           | 7.88 m2          |
| dormitorio 2           | 12.07 m2         |
| dormitorio 3           | 12.07 m2         |
|                        | 4.90 m2          |
|                        | 3.82 m2          |
| estudio                | 34.13 m2         |
| <b>SUP. ÚTIL</b>       | <b>173.07 m2</b> |
| <b>SUP. CONSTRUIDA</b> | <b>245.61 m2</b> |
| <b>SUP. PORCHE</b>     | <b>84.40 m2</b>  |

| TOTAL VIVIENDA         |                  |
|------------------------|------------------|
| <b>SUP. ÚTIL</b>       | <b>173.07 m2</b> |
| <b>SUP. CONSTRUIDA</b> | <b>245.61 m2</b> |
| <b>SUP. PORCHE</b>     | <b>84.40 m2</b>  |



**OBRA**

ANTEPROYECTO  
Modelo DOMO

**EMPLAZAMIENTO**

Dirección  
Localidad  
Ciudad

**REFERENCIA PROYECTO**

DOMO - HORMITECH

**REFERENCIA DOCUMENTO**

PLANO DE DISTRIBUCIÓN

PLANTA ALTA

**ESCALA** 1/100

**FECHA** OCTUBRE 2020

**EL ARQUITECTO**

CLIENTE  
HORMITECH

**CONSTRUCTOR**

C. Mahón, 10 1ºB  
28290 LAS ROZAS (MADRID)  
www.hormitech.es

