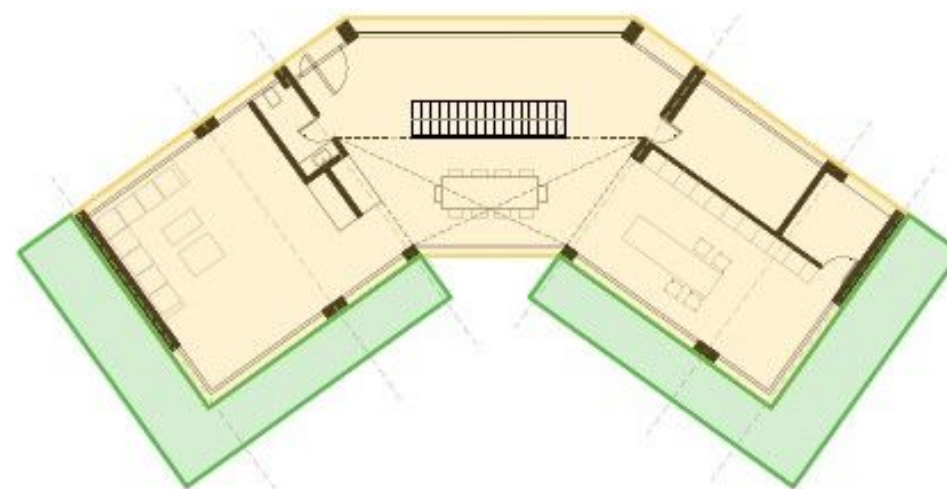
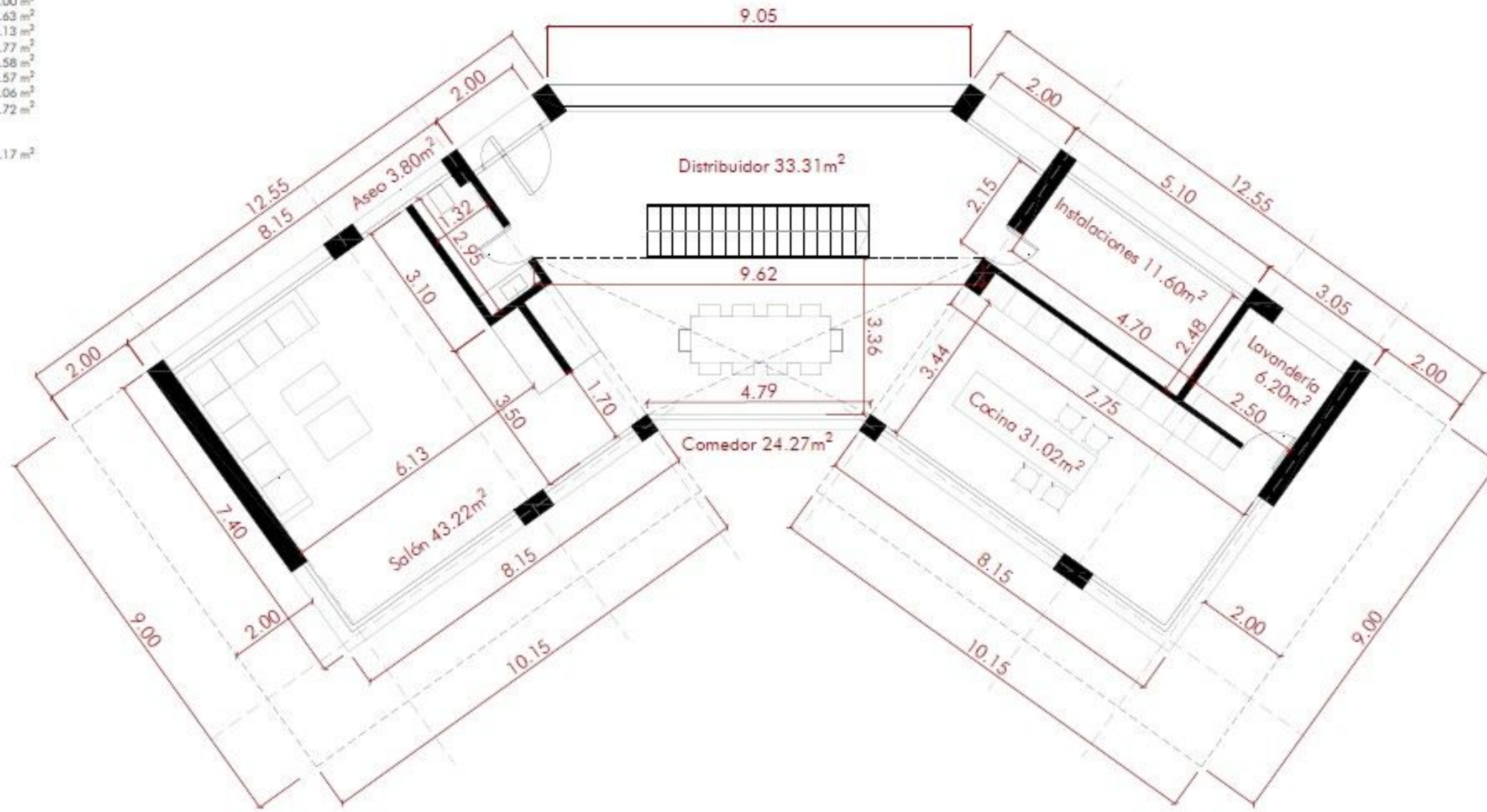


Superficies útiles	
Comedor	24.27 m ²
Distribuidor	33.31 m ²
Aseo cortesa	3.80 m ²
Salón	43.22 m ²
Cocina	31.02 m ²
Instalaciones	11.60 m ²
Lavandería	6.20 m ²
Distribuidor	32.75 m ²
Vestidor	15.00 m ²
Habitación principal	32.63 m ²
Baño habitación principal	14.13 m ²
Habitación 01	23.77 m ²
Habitación 02	11.58 m ²
Habitación 03	11.57 m ²
Baño 01	4.06 m ²
Baño 02	3.72 m ²
TOTAL	303.17 m²



SUPERFICIE CONSTRUÍDA VIVIENDA

TIPO SUPERFICIE CONSTRUÍDA	NIVEL	ÁREA
Construida sobre rasante	TOTAL	379.55 m ²
	Planta baja	188.04 m ²
	Planta primera	191.51 m ²
Construida porches cubiertos	TOTAL	94.79 m ²
	Planta baja	32.75 m ²
	Planta primera	62.04 m ²



OBRA

ANTEPROYECTO
Modelo SETTI

EMPLAZAMIENTO

Dirección

Localidad

Ciudad

REFERENCIA PROYECTO

SETTI - HORMITECH

REFERENCIA DOCUMENTO

PLANTA BAJA

ESCALA 1/100

FECHA Junio 2022

EL ARQUITECTO

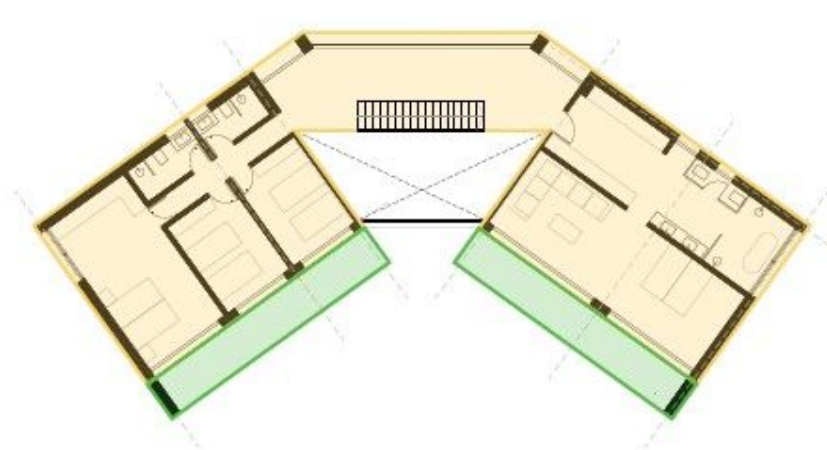
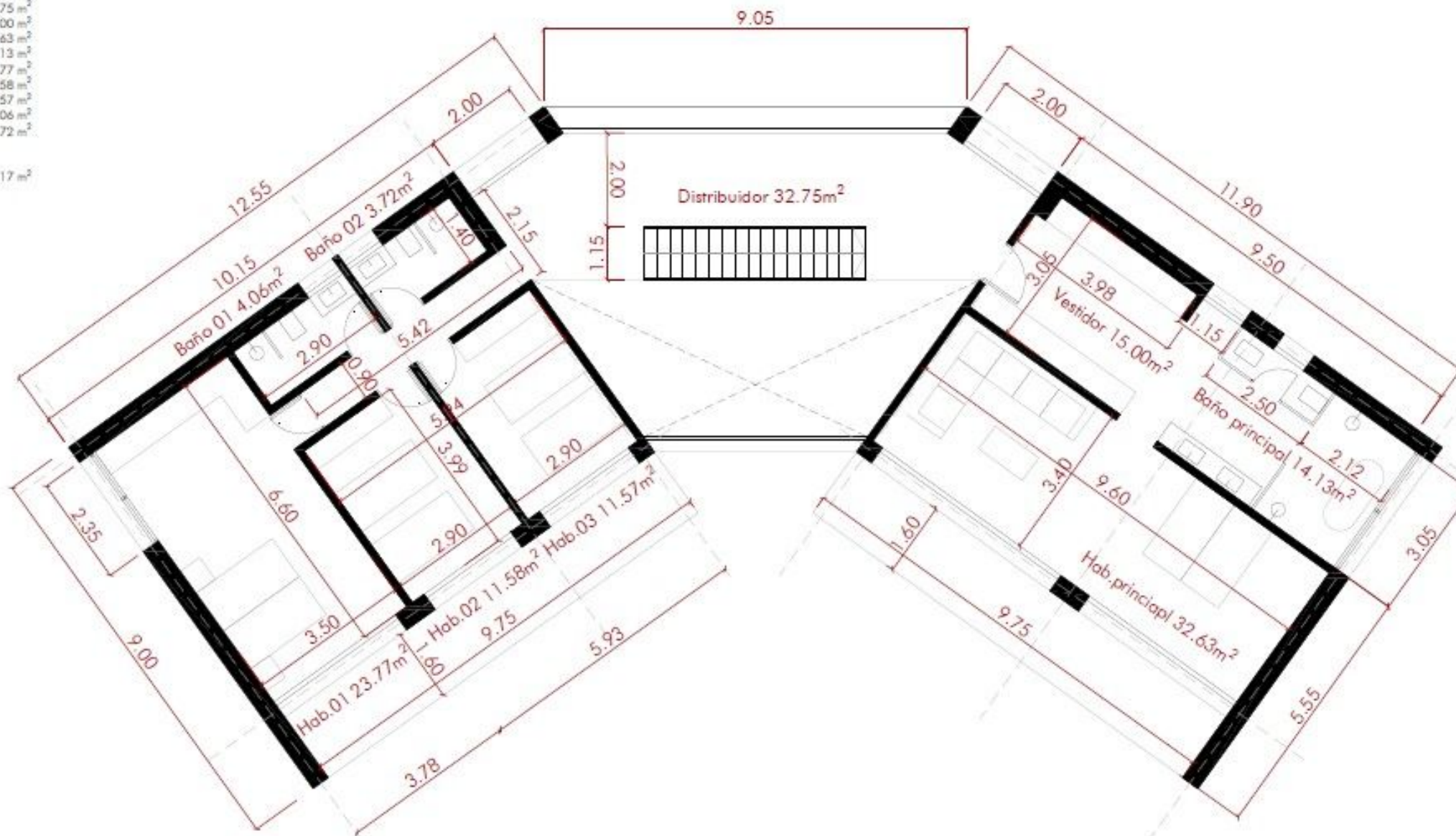
CLIENTE
HORMITECH

CONSTRUCTOR

C. Mahón, 10 1ºB
28290 LAS ROZAS (MADRID)
www.hormitech.es



Superficies útiles	
Comedor	24.27 m ²
Distribuidor	33.31 m ²
Aseo corteja	3.80 m ²
Salón	43.22 m ²
Cocina	31.02 m ²
Instalaciones	11.60 m ²
Lavandería	6.20 m ²
Distribuidor	32.75 m ²
Vestidor	15.00 m ²
Habitación principal	32.63 m ²
Baño habitación principal	14.13 m ²
Habitación 01	23.77 m ²
Habitación 02	11.58 m ²
Habitación 03	11.57 m ²
Baño 01	4.06 m ²
Baño 02	3.72 m ²
TOTAL	303.17 m²



SUPERFICIE CONSTRUÍDA VIVIENDA

TIPO SUPERFICIE CONSTRUÍDA	NIVEL	ÁREA
Construida sobre rasante	TOTAL	379.55 m²
	Planta baja	188.04 m ²
	Planta primera	191.51 m ²
Construida porches cubiertas	TOTAL	94.79 m²
	Planta baja	32.75 m ²
	Planta primera	62.04 m ²



OBRA

ANTEPROYECTO
Modelo SETTI

EMPLAZAMIENTO

Dirección

Localidad

Ciudad

REFERENCIA PROYECTO

SETTI - HORMITECH

REFERENCIA DOCUMENTO

PLANTA ALTA

ESCALA 1/100

FECHA Junio 2022

EL ARQUITECTO

CLIENTE
HORMITECH

CONSTRUCTOR

C. Mahón, 10 1ºB
28290 LAS ROZAS (MADRID)
www.hormitech.es

